



*Junges Hotel*  
EINE GUTE IDEE

Willkommen  
in Ihrem Hamburger Tagungshotel  
VERANSTALTUNGS-INFORMATIONEN 2012



Veranstaltungsabteilung  
Florian Weißenberger · Veranstaltungsmanager und Direktionsassistent F&B  
Fon 040 - 419 23-713 · E-Mail [florian.weissenberger@jungeshotel.de](mailto:florian.weissenberger@jungeshotel.de)

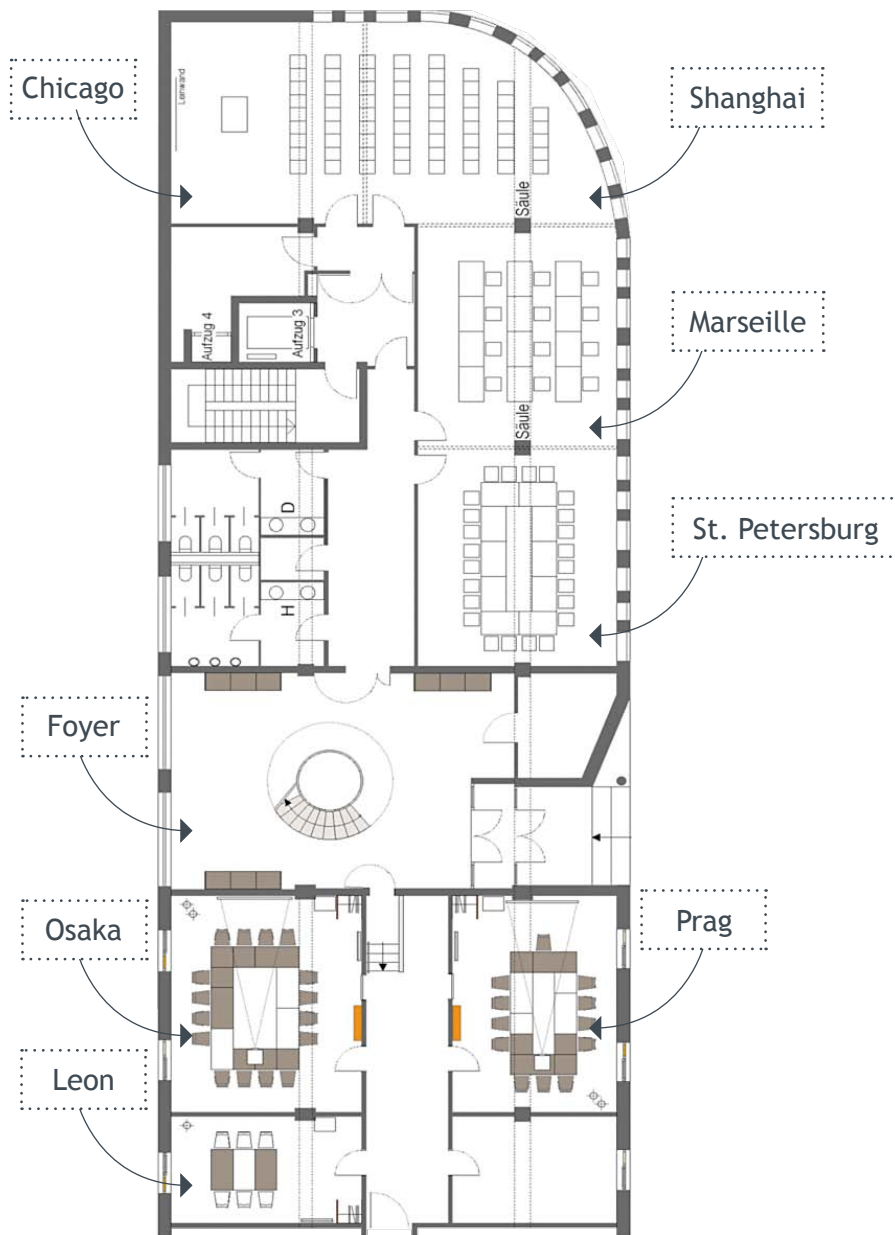


HAMBURG

Junges Hotel  
EINE GUTE IDEE

# Raumplan

OSAKA



## Kapazitäten

Das Junge Hotel Hamburg verfügt über sieben modern ausgestattete Veranstaltungsräume. Die Räume **Chicago, Shanghai, Marseille** und **St. Petersburg** lassen sich durch das Öffnen der Trennwände miteinander verbinden. Alle Räume sind tageslichtdurchflutet – das fördert die Konzentration und somit die Effizienz und Leistungssteigerung. Die Räume eignen sich für alle geschäftlichen Anlässe wie Workshops, Präsentationen oder Seminare.



Die Miete pro Veranstaltungsraum ohne Veranstaltungspauschale beträgt:

**ganztags ab € 245,-**

**halbtags ab € 135,-**

**An Sonn- und Feiertagen entfallen 50% der Kosten für die Raummiete. \***

Raum	Fläche m <sup>2</sup>	Länge m	Breite m	Höhe m	Tageslicht	Maximale Teilnehmerzahl in					Raummiete pro Tag
						Stuhlkreis	U-Form	Kino	Block	Parlament	
Chicago	44,1	7	6,3	2,75	ja	12	12	20	8	-	245 €
Shanghai	42,09	6,9	6,1	2,75	ja	12	10	20	8	-	245 €
Marseille	48,18	7,6	6,34	2,75	ja	15	16	30	14	18	245 €
St. Petersburg	48,18	7,6	6,34	2,75	ja	15	16	30	14	18	245 €
Osaka	45,2	7,41	6,1	2,63	ja	15	16	30	10	18	245 €
Prag	38,58	7,39	5,22	2,63	ja	12	12	25	10	14	245 €
Leon	23,18	6,1	3,8	2,63	ja	-	6	10	8	-	135 €
Chicago / Shanghai	84,79	13,9	6,1	2,75	ja	20	30	100	24	50	470 €
Marseille / St. Petersburg	96,37	15,2	6,34	2,75	ja	-	26	40	-	40	470 €
Shanghai / Marseille / St. Petersburg /	138,46	-	-	2,75	ja	auf Anfrage					690 €
Chicago / Shanghai / Marseille / St. Petersburg	182,56	-	-	2,75	ja	auf Anfrage					910 €
Kleiner ESSRAUM	42,4	8	5,3	2,95	ja	10	12	35	12	12	auf Anfrage

## Veranstaltungspauschalen

Unsere Veranstaltungspauschalen sind **ab fünf Personen buchbar**. Bei Buchung ist die Raummiete für den Hauptraum inklusive.

### VERANSTALTUNGSPAUSCHALE 1

(Ganztagespauschale)

Kosten pro Teilnehmer € 49,00. Darin enthalten:

- **Bereitstellung des Veranstaltungsraumes**
- **Veranstaltungstechnik**  
*Flipchart, zwei Pinnwände, Leinwand, Beamer, W-LAN und DSL, Blöcke und Stifte (Weitere Technik kann angemietet werden, siehe Blatt „Zusätzliche Technik“)*
- **Non-Stop Mineralwasser im Veranstaltungsraum**  
*naturell, medium, classic*
- **3-Gang-Menü oder Lunchbuffet im ESSRAUM Restaurant\* inkl. Softgetränk 0,3l**
- **Zwei Pausen zur Auswahl**
  - Ⓐ „Die Klassischen“ (ohne Aufpreis), siehe Seite 5
  - Ⓑ „Die Neuen“ (mit Aufpreis), siehe Seite 5*Weitere oder andere Pausen können selbstverständlich separat bestellt werden, siehe Seite 6-8 „Pausen“*



### PAUSCHALE „MEET AND SLEEP“

Kosten pro Teilnehmer € 156,00. Darin enthalten:

- **Veranstaltungspauschale 1 (siehe links)**
- **2-Gang Abendessen im ESSRAUM Restaurant**
- **Übernachtung im Komfort Einzelzimmer**
- **Einladendes Frühstücksbuffet**
- **Nutzung unseres Saunabereichs**

\* 3-Gang-Menüs werden bei einer Teilnehmerzahl von bis zu dreißig Personen serviert. Bei einer Teilnehmerzahl von mehr als dreißig Personen bieten wir in der Regel unser einladendes Lunch-Buffer an.

## VERANSTALTUNGSPAUSCHALE 2

(Ganztagespauschale)

Kosten pro Teilnehmer € 41,00. Darin enthalten:

- **Bereitstellung des Veranstaltungsraumes**
- **Veranstaltungstechnik**  
*Flipchart, zwei Pinnwände, Leinwand, Beamer, W-LAN und DSL, Blöcke und Stifte (Weitere Technik kann angemietet werden, siehe „zusätzliche Technik“.)*
- **Non-Stop Mineralwasser im Veranstaltungsraum**  
*naturell, medium, classic*
- **Imbiss mit leichtem Fingerfood im Veranstaltungsfoyer inkl. Softgetränk 0,2l**
- **Zwei Pausen zur Auswahl**
  - Ⓐ „Die Klassischen“ (ohne Aufpreis), siehe Seite 5
  - Ⓑ „Die Neuen“ (mit Aufpreis), siehe Seite 5*Weitere oder andere Pausen können selbstverständlich separat bestellt werden, siehe Seite 6-8 „Pausen“*



## VERANSTALTUNGSPAUSCHALE 3

(Halber Tag, ca. 4 Stunden bis 13.00 Uhr oder ab 14.00 Uhr)

Kosten pro Teilnehmer € 35,00. Darin enthalten:

- **Bereitstellung des Veranstaltungsraumes**
- **Veranstaltungstechnik**  
*Flipchart, zwei Pinnwände, Leinwand, Beamer, W-LAN und DSL, Blöcke und Stifte (Weitere Technik kann angemietet werden, siehe „zusätzliche Technik“.)*
- **Non-Stop Mineralwasser im Veranstaltungsraum**  
*naturell, medium, classic*
- **2-Gang-Menü im ESSRAUM Restaurant inkl. Softgetränk 0,3l**
- **Zwei Pausen zur Auswahl**
  - Ⓐ „Die Klassischen“ (ohne Aufpreis), siehe Seite 5
  - Ⓑ „Die Neuen“ (mit Aufpreis), siehe Seite 5*Weitere oder andere Pausen können selbstverständlich separat bestellt werden, siehe Seite 6-8 „Pausen“*



**Selbstverständlich kalkulieren wir Ihnen auch gerne Ihre individuelle Veranstaltungspauschale!**

## Pausen

### Ⓐ „Die Klassischen“

Mit Pauschale kostenfrei /

Ohne Pauschale je € 5,00 pro Person

#### **Fietes Franzbrötchen**

Franzbrötchen mit Butter

Kaffee und eine einladende Teeauswahl

#### **Pierres Croissants**

Croissants mit Butter

Kaffee und eine einladende Teeauswahl

#### **Tante Käthes Feingebäck**

Keksvariationen

Kaffee und eine einladende Teeauswahl

#### **Sepps Laugenbrezeln**

Laugenbrezeln mit Butter

Kaffee und eine einladende Teeauswahl

#### **Oma Hedwigs Kuchen**

Tagesfrische Kuchenauswahl

Kaffee und eine einladende Teeauswahl

### Ⓑ „Die Neuen“

#### **Denkerpause**

Mit Pauschale € 8,00 Aufpreis pro Person /

Ohne Pauschale € 13,00 pro Person

Gestalten Sie Ihre Veranstaltungspause doch einmal anders: Neben der „herkömmlichen Kaffeepause“ gibt es bei uns auch die Möglichkeit, sich in den Pausen gesünder und ausgewogener zu ernähren. Leichte und vitaminreiche Kost trägt zu einer besseren Konzentration und Vitalität bei.

- **Gemüsesticks**

mit zweierlei Dips oder Obstkorb

- **Frischer Obstsalat**

mit Naturjoghurt, Honig und Müsli

- **Vitamincocktail**

mit frischen Früchten (alternativ auch mit frischem Gemüse)

**Selbstverständlich müssen Sie auf einen Kaffee oder Tee nicht verzichten!**



## Weitere Pausen-Angebote

### © Kaffee-Spezial-Pause in unserer <sup>BAR</sup>V14RZEHN

Mit Pauschale € 6,00 Aufpreis pro Person /

Ohne Pauschale € 11,00 pro Person

In der „Kaffee-Spezial-Pause“ können Sie in unserer Bar V14RZEHN köstliche Kaffee-Spezialitäten unter dem Panorama des Hamburger Hafens genießen; z. B. Cappuccino, Milchkaffee, Latte Macchiato u.v.a. Dazu gibt es eine große Auswahl an zwölf verschiedenen Teesorten.

- **Kaffee-Spezialitäten**  
mit verschiedenen Flavours in unserer Bar V14RZEHN
- **Einladende Teeauswahl**  
aus ausgesuchten losen Teesorten
- **Petit Fours**
- **Keksvariationen**

### Ⓓ Eis-Pause

Mit Pauschale € 6,50 Aufpreis pro Person /

Ohne Pauschale € 11,50 pro Person

Ein leckeres Eis am Stiel sorgt für eine angenehme Abkühlung.

- **Frischer Obstsalat oder Obstkorb**
- **Selbstgemachter Eistee oder Eiskaffee**
- **Eis am Stiel oder Eiskonfekt**

Selbstverständlich müssen Sie auf einen Kaffee oder Tee nicht verzichten!



### Ⓔ Sommer-Pause

Mit Pauschale € 7,50 Aufpreis pro Person /

Ohne Pauschale € 12,50 pro Person

Im Sommer schmecken leichte und erfrischende Snacks einfach besser.

- **Frischer Obstsalat**
- **Zwieback und Buttermilch**  
zerbrochener Zwieback in Buttermilch
- **Saisonales frisches Obst**

Selbstverständlich müssen Sie auf einen Kaffee oder Tee nicht verzichten!

### Ⓕ Ge-Nuss-Pause

Mit Pauschale € 7,50 Aufpreis pro Person /

Ohne Pauschale € 12,50 pro Person

Genießen Sie Ihre Pause mit bekannten, aber auch ganz außergewöhnlichen Nussvariationen.

- **Honeymoon**
- **„East meets West“**
- **Haselnuss Schoko**
- **Cashew Natur**
- **Erdnuss Chilli**

Selbstverständlich müssen Sie auf einen Kaffee oder Tee nicht verzichten!

### ⓐ Kiosk-Pause

Mit Pauschale € 7,50 Aufpreis pro Person /  
Ohne Pauschale € 12,50 pro Person

Darf es etwas zum Naschen sein?

- Weingummi
- Schokoriegel
- Knabbersachen

Selbstverständlich müssen Sie auf einen  
Kaffee oder Tee nicht verzichten!

### ⓑ <sup>BAR</sup>V14RZEHN Absacker-Pause

Mit Pauschale € 9,00 Aufpreis pro Person /  
ohne Pauschale € 14,00 pro Person

Treffen Sie sich mit Ihren Kollegen nach der Veranstaltung  
an unserer Bar V14RZEHN auf einen leckeren Cocktail, Wein  
oder Bier, um den Tag noch einmal Revue passieren zu lassen  
und gewonnene Erkenntnisse auszutauschen.

- Ein Cocktail Ihrer Wahl, zwei Gläser Wein  
aus unserer Weinkarte oder zwei frisch  
gezapfte Biere und einen „Absacker“
- Knabbergeback
- Eine leckere Käseauswahl mit frischem  
Baguette



### Ⓒ „Große Pause“ - Schulpause

Mit Pauschale € 6,00 Aufpreis pro Person /  
ohne Pauschale € 11,00 pro Person

Zurück in die Vergangenheit als Sie noch zur Schule  
gegangen sind.

- Schaumkussbrötchen
- oder Franzbrötchen mit Butter
- „Schulmilch“

Fruchtmilch, Vanillemilch oder Schokoladenmilch

Selbstverständlich müssen Sie auf einen  
Kaffee oder Tee nicht verzichten!



## Catering - wir kommen zu Ihnen!

Kochen Sie gerne? Wir ja...

### Süßes:

Gemischte Kuchenauswahl	3,00 € / Person
Minigebäck	3,00 € / Person
Obstsalat mit Vanillequark	4,00 € / Person
Müsli, Milch, Obstsalat und Joghurt	6,00 € / Person
Großer gemischter Obstkorb	5,00 € / Person
Franzbrötchen mit Butter	3,00 € / Person
Croissant mit Butter und Marmelade	3,50 € / Person

### Herzhaftes:

1/2 Belegtes Brötchen	2,50 € / Stück
Belegter Bagel	3,00 € / Stück
Verschiedene Canapés	auf Anfrage
Laugenbrezel und Butter	2,50 € / Stück
Gemüsesticks und Zweierlei Dip	6,00 € / Person
Gefüllte Wraps mit Fleisch oder vegetarisch (2 Stück)	5,50 € / Person
Eintopf und Baguette	8,50 € / Person

### Getränke:

<b>Kaffee</b> <i>(entspricht 8 Tassen feinem Darboven Excelsior Kaffee)</i>	10,00 € / Kanne
<b>Tee</b> <i>(entspricht 10 Tassen) mit einer Auswahl von 12 Sorten Tee</i>	7,00 € / Kanne
<b>Wasser 0,7l</b> <i>(naturell, medium, classic)</i>	4,90 € / Flasche
<b>Säfte 1,0 l</b> <i>(Bauer Fruchtsäfte)</i>	10,50 € / Flasche
<b>Kleine Softgetränke 0,25 l</b>	2,70 € / Flasche

**Gerne bieten wir Ihnen weitere Speisen und Getränke auf Anfrage an.**

Für unseren Service berechnen wir Ihnen einen Pauschalbetrag von 2,80 € / Person. Diese Servicepauschale beinhaltet die Bereitstellung sowie Abholung und Reinigung des Geschirrs. Diese Preise gelten für 2012 und beinhalten die gesetzliche Mehrwertsteuer.

## Veranstaltungstechnik

### Inklusive:

Beamer \*\*

Flipchart \*

Leinwand \*

Overheadprojektor \*

Pinnwand \*

Schreibblöcke \*

Stifte \*

Wireless LAN und DSL \*

### Auf Anfrage:

Rednerpult

Videokamera (digital)

### Folgende Veranstaltungstechnik können Sie anmieten:

DVD-Brenner <i>(externer Brenner)</i>	10,00 € / Tag
DVD-Player	25,00 € / Tag
Mikrofonanlage <i>(aktive Box, Mikrofon)</i>	50,00 € / Tag
Mikrofonanlage <i>(aktive Box, Krawattenmikro)</i>	60,00 € / Tag
Moderatorenkoffer	22,00 € / Tag
Multimedia-Lautsprecher <i>(44 W)</i>	18,00 € / Tag
Netbook mit MS-Office-Paket	35,00 € / Tag
TV	25,00 € / Tag
Videokamera <i>(VHS)</i>	25,00 € / Tag
Videorekorder	25,00 € / Tag
Zusätzliche Flipcharts	6,00 € / Stück
Zusätzliche Pinnwände	6,00 € / Stück

Selbstverständlich holen wir für weitere technische Anforderungen (z. B. Dolmetscheranlage) jederzeit gerne ein Angebot für Sie ein. Die o. g. Preise verstehen sich immer pro Gerät bzw. Stück und Tag.

\* In der Raummiete enthalten

\*\* in der Pauschale enthalten, ohne Pauschale 25,00 € / Tag



## Fax-Anfrage an 040 - 419 23-55

Gerne möchten wir Ihren kostenlosen Service nutzen und ein unverbindliches Angebot erhalten:

### Veranstaltungsanfrage von

Firma: ..... Abteilung: .....  
 Name: ..... Vorname: .....  
 Straße: ..... PLZ / Ort: .....  
 Fon: ..... Email: .....  
 Fax: ..... Web: .....

### Veranstaltung

Art der Veranstaltung: .....  
 Ansprechpartner vor Ort: .....  
 Datum: ..... Teilnehmerzahl: .....  
 Alternativtermin: ..... Übernachtungsgäste: .....

### Veranstaltungsräume und -technik

Anzahl Personen	Anzahl Räume	ganztags	halbtags	 Stuhlkreis	 U-Form	 Kino	 Block	 Parlament
		<input type="checkbox"/>	<input type="checkbox"/>	<input type="checkbox"/>	<input type="checkbox"/>	<input type="checkbox"/>	<input type="checkbox"/>	<input type="checkbox"/>
		<input type="checkbox"/>	<input type="checkbox"/>	<input type="checkbox"/>	<input type="checkbox"/>	<input type="checkbox"/>	<input type="checkbox"/>	<input type="checkbox"/>
		<input type="checkbox"/>	<input type="checkbox"/>	<input type="checkbox"/>	<input type="checkbox"/>	<input type="checkbox"/>	<input type="checkbox"/>	<input type="checkbox"/>

- Beamer
- Leinwand
- Internet
- DSL
- W-LAN
- Mikrofonanlage
- Pinnwand
- Flipchart
- Overhead
- TV/ Video
- Digitalkamera
- Multimedia-Speaker
- Netbook
- DVD Player
- DVD-Brenner
- Rednerpult
- Podium
- Moderatorenkoffer

### Veranstaltungsablauf

Veranstaltungsbeginn: ..... Uhr      Veranstaltungsende: ..... Uhr

Veranstaltungspauschale:  1       2       3       „Meet and Sleep“

Pausen:      (A)      (B)      (C)      (D)      (E)      (F)      (G)      (H)      (I)

Sonstige Hinweise: .....

.....

## Anfahrt

Das Junge Hotel Hamburg ist das Tagungshotel für Ihre Veranstaltungen. Nur wenige Minuten vom Hauptbahnhof entfernt, verfügt das Hotel über sehr gute Anbindungen an die Autobahnen, den Zugverkehr, den Flughafen oder die Hamburg Messe.



- **Anreise per PKW aus dem Norden**  
Autobahn A7 bis Anschluss Stellingen in Richtung Centrum, links abbiegen auf die B5 Richtung Centrum / Hauptbahnhof, hinterm Hauptbahnhof zweite links auf die Kurt-Schumacher-Allee.
- **Anreise per PKW aus dem Süden**  
A1 bis Autobahn-Kreuz Hamburg-Süd, dann A255 Richtung Centrum über Elbbrücken, B75 (Heidenkampsweg), am Ende links die Spaldingstraße in Richtung Hauptbahnhof, auf den Klosterwall, die erste rechts auf die Kurt-Schumacher-Allee.
- **Anreise per Bahn**  
Bis Hamburg-Hauptbahnhof, dann per Taxi oder zu Fuß (7 Gehminuten).

- **Anreise per Flugzeug**  
Landung Hamburg-Fuhlsbüttel, S-Bahn bis Haltestelle Berliner Tor.

Direkttransfer per Taxi ca. € 20.-

- **Parkhinweis**  
Im Jungen Hotel Hamburg gibt es mit 23 Parkplätzen in unserer Tiefgarage nur begrenzten Parkraum - wir bitten um Ihr Verständnis. Drei Minuten vom Hotel entfernt gibt es jedoch einen videoüberwachten Parkplatz und ein Parkhaus (Kosten ca. 12,- € für 24 Std). Fragen Sie unser Empfangs-Team: Fon 040 - 419 23-0



## Checkliste

Haben Sie an alles gedacht? Anhand unserer Checkliste können Sie noch einmal prüfen, ob Sie alle wichtigen Punkte berücksichtigt haben.

### VORBEREITUNG

- Datum und Uhrzeit der Veranstaltung (mehrere Alternativen, sofern möglich)
- Ort der Veranstaltung unter Berücksichtigung von Erreichbarkeit sowie Anfahrts- und Parkmöglichkeiten etc.
- Anzahl der Teilnehmer
- Anzahl, Größe und Ausstattung der Veranstaltungsräume
- Hauptmahlzeiten und sonstige Verpflegung (Pausen, Mittagessen, Abendessen)
- Eventuelles Rahmenprogramm (Sport, Kultur etc.) als Angebot für die Teilnehmer und die damit verbundene Organisation
- Ansprechpartnerregelung

### NICHT VERGESSEN

- Bestätigung bzw. Aktualisierung Ihrer Reservierung (Veranstaltungsraum, Zimmer, Hauptmahlzeiten etc.)
- Auswahl der Speisen

- Angabe Ihrer Rechnungsdaten: Name des Rechnungsempfängers, Zahlungsart (vor Ort, nach Erhalt der Rechnung), von Ihnen übernommene sowie den einzelnen Teilnehmern separat zu berechnende Leistungen: Restaurant, Übernachtung, Raummiete, Pausen und Extras (Bar, Telefon/Fax, Parkgebühren)
- Weitergabe der Anzahl der Teilnehmer
- Angabe der Beschilderung für die Veranstaltungsräume
- Übersendung einer Liste mit den Teilnehmern, die im Hotel übernachten
- Ggf. Bestätigung der Teilnehmerliste zur Bestellung von Namensschildern
- Festlegung der Tagesordnung und Übersendung an die Teilnehmer

Sie können alle für Ihre Veranstaltung benötigten Materialien im Voraus an das Junge Hotel Hamburg liefern.

#### Lieferadresse:

Junges Hotel Hamburg  
Veranstaltungsbüro  
Stichwort: Veranstalter / Veranstaltungsname  
Kurt-Schumacher-Allee 14  
20097 Hamburg-Centrum